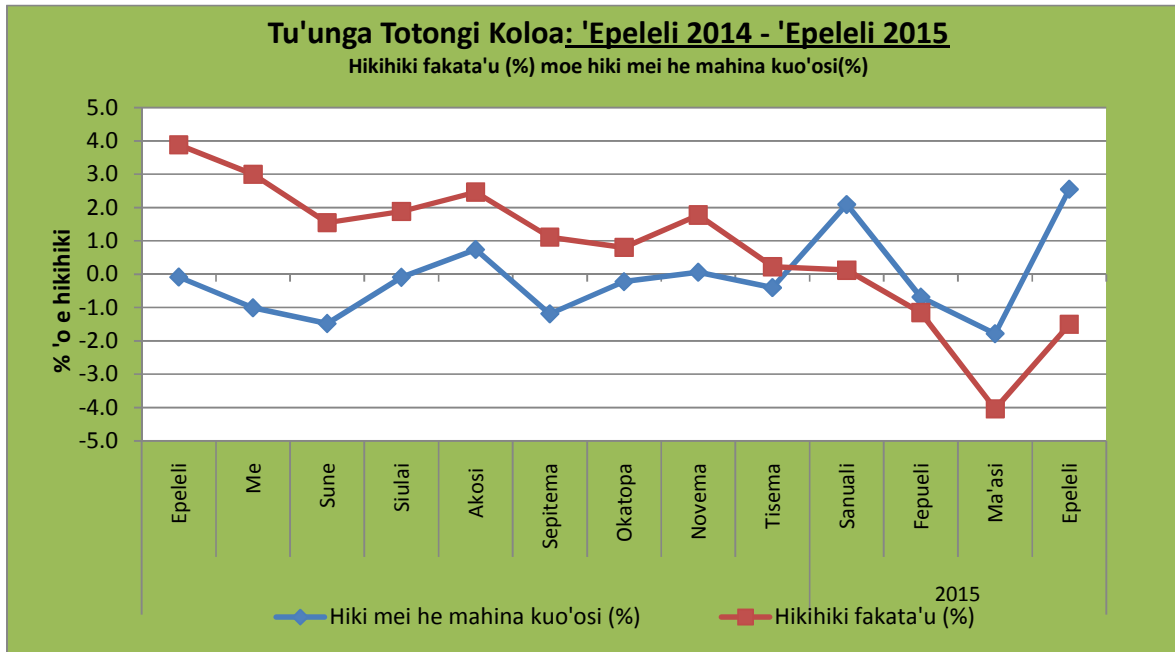




**PULE'ANGA FAKATU'I 'O TONGA.  
POTUNGAUE SETISITIKA.  
ONGOONGO**

**Na'e hiki peseti 'e 2.6 'a e tu'unga totongi koloa 'i 'Epeleli 2015. Pea koe hikihiki fakata'u 'oe totongi e koloa na'e holo peseti 'e -1.5.**



Ko e **tu'unga 'o e totongi koloa** ki he mahina **'Epeleli 2015**, 'i hono fakaha mei he **Potungae Sitetisitika**, na'e hiki 'a e totongi 'o e koloa 'aki 'a e **peseti 'e 2.6** mei **Ma'asi 2015**, na'e hiki peseti **5.7** 'a e totongi 'o e koloa **fakalotofonua** pea hiki peseti 'e **0.4** 'a e **koloa humai**. Koe ongo mahina 'e ua kimu'a, na'e holo peseti 'e **1.8** 'i **Ma'asi 2015** pea holo peseti 'e **0.7** 'i **Fepueli 2015**.

Ko e mahina 'e 3 hokohoko 'eni moe **holo 'ae tu'unga totongi fakata'u** 'o e koloa. Na'e peseti 'e **1.5** 'i **'Epeleli**, peseti 'e **4** 'i **Ma'asi** pea peseti 'e **1.1** 'i **Fepueli 2015**. Koe **hiki fakata'u** 'i **'Epeleli 2014** na'e peseti 'e **3.9**.

Koe tu'unga 'oe **koloa me'atokoni** na'e hiki peseti 'e **4.5** mei **Ma'asi**. Koe hiki ko'eni na'e makatu'unga ia mei he hiki 'ihe totongi 'o e ngaahi **Koloa me'atokoni** fakaloto fonua .Na'e hiki moe totongi 'oe ngaahi koloa me'atokoni **humai** 'e ni'ihii.

Koe **Koloa Naunau Langa**, Na'e holo peseti **0.6** makatu'unga mei holo 'ae totongi 'oe papa ihe mahina **'Epeleli 2015**.

Koe **Koloa Naunau Faka'api** na'e tu'u tatau pe 'i hono fakahoa kihe mahina **Ma'asi 2015**.

Koe koloa **Tapaka**, 'olokaholo moe **kava tonga** na'e hiki peseti **0.1** makatu'unga ia mei he hiki ihe totongi 'oe tapaka.

Koe **Koloa Fefononga** 'aki na'e hiki peseti 'e **3.7** mei **Ma'asi 2015**. Koe hiki ko 'eni na'e makatu'unga ia mei he hiki 'oe tu'unga totongi 'oe **penisini** moe **Tisolo**.

Koe **koloa vala moe su moe ngaahi koloa kehe** na'e tu'uma'u pe hono totongi ihe mahina **'Epeleli 2015**.

Koe ngaahi fakaikiki 'oe fakamatala ni 'e ma'u atu ia mei he Potungae Sitetisitika pe ko ho'o vakai ki he'emaui website [www.spc.int/prism/tonga/](http://www.spc.int/prism/tonga/)